

# イタリアから留学生が来た！

10/6(月)～10/10(金)

## 〈留学生からのコメント〉

日本語が  
よりわかるよう  
になりました！

とても親切でいろいろ  
助けてくれました！

暖かく、親切に  
迎えてくれました！

浴衣を着たときが、  
一番楽しかったです！

岡山県立真庭高等学校 広報誌

—まにこうだより—

**Team Maniwa** 2025年度 10月号

## 今後の行事

**重要!!**

11月10日

アグリマーケット(13:00～15:00)  
草花苗や野菜などの販売

11日

地域合同防災訓練

14・28日

ma・chi・e営業日(11:30～15:00)

21・22日

白梅祭 文化の部(一般公開)

※21日 12:15～15:35(ステージ発表)

22日 9:00～12:30(展示・模擬店)

12月10～12日

2年生 修学旅行(東京方面)

24日

終業式

26・27日

ma・chi・e営業日(11:30～15:00)

ma・chi・e

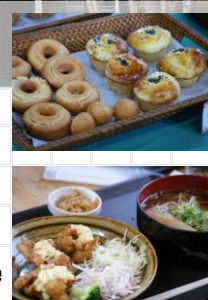
高校生による cafe経営 実践演習(経営ビジネス科)

真庭高校からのアクセス方法(車4分)



## 〈メニュー〉

井ぶり各種 ¥750  
自家製ラーメン各種 ¥650  
自家製うどん各種 ¥500～  
デザート各種 ¥300～  
ドリンク各種 ¥200～



〒719-3144

<https://www.maniwa.okayama-c.ed.jp/>

岡山県真庭市落合垂水 448-1

岡山県立真庭高等学校

TEL (0867)52-0056 FAX (0867)52-0936

