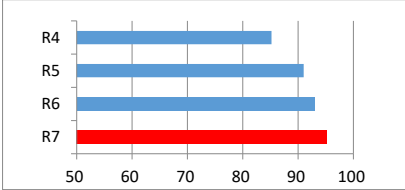


【生徒用アンケート】

令和7年12月実施
回答率100%

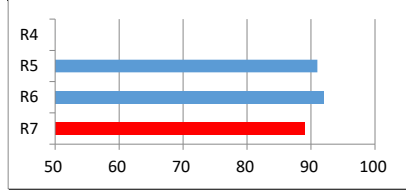
No.1

Q1 授業やテスト、実習や課題などを通じて、基礎学力や専門的な知識・技能を向上させることができる。



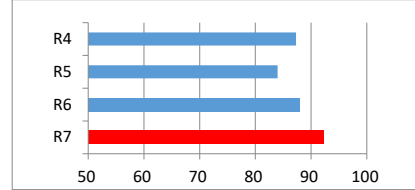
問1	R7	R6	R5	R4
生徒	95	93	91	85

Q2 進学や各種の資格取得、検定の合格に向けた指導が十分行われている。



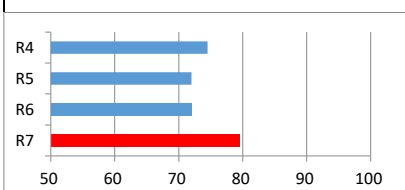
問2	R7	R6	R5	R4
生徒	89	92	91	—

Q3 授業開始時のベル着が守られており、スムーズに授業を始めることができる。



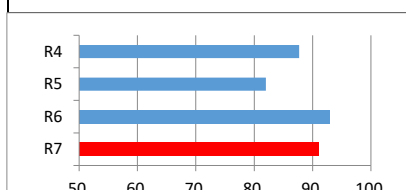
問3	R7	R6	R5	R4
生徒	92	88	84	87

Q4 授業中のクラスの雰囲気は落ち着いており、集中して勉強できる。



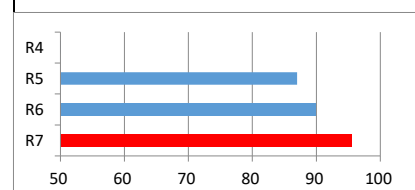
問4	R7	R6	R5	R4
生徒	80	72	72	75

Q5 自分はChromebookを学習道具として有効に活用している。



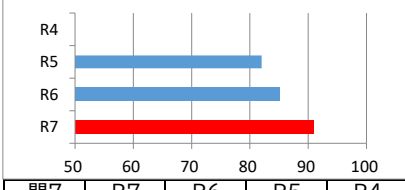
問5	R7	R6	R5	R4
生徒	91	93	82	88

Q6 授業では、実験・観察・実習などの時間が十分に設けられ、体験的に学習できる。



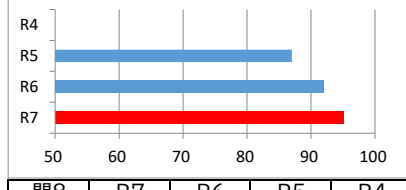
問6	R7	R6	R5	R4
生徒	96	90	87	—

Q7 ホームルーム、総合的な探究の時間などでは、将来の進路や生き方について考える機会がある。



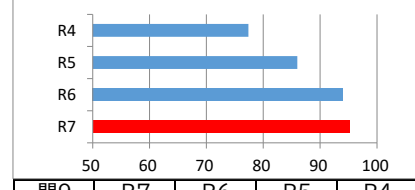
問7	R7	R6	R5	R4
生徒	91	85	82	—

Q8 外部講師による講義、進路ガイダンスやインターンシップ体験などは、進路選択に役立つ。



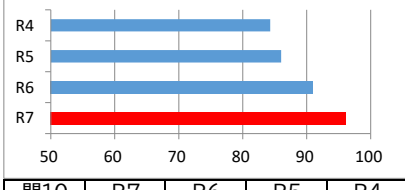
問8	R7	R6	R5	R4
生徒	95	92	87	—

Q9 学校は、進路選択やその実現のために適切な進路指導を行っている。



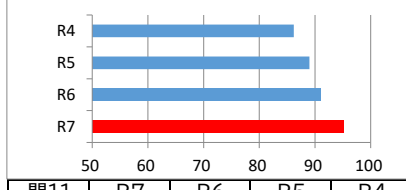
問9	R7	R6	R5	R4
生徒	95	94	86	77

Q10 学校は、友人・先生・外来者に対して気持ちのよいあいさつをするよう指導している。



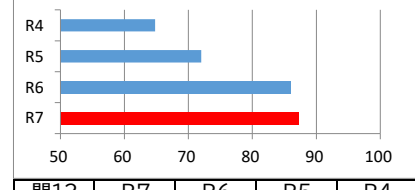
問10	R7	R6	R5	R4
生徒	96	91	86	84

Q11 学校は、学びの場にふさわしい服装や身だしなみを指導している。



問11	R7	R6	R5	R4
生徒	95	91	89	86

Q12 自分が所属する(していた)部活動は活動が充実している(いた)。

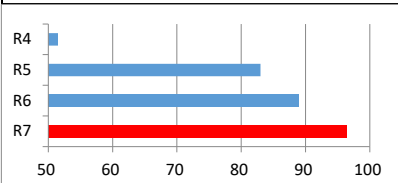


問12	R7	R6	R5	R4
生徒	87	86	72	65

【生徒用アンケート】

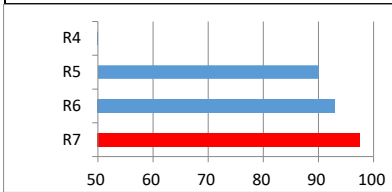
No.2

Q13 各種委員会活動や学校行事への取組など、生徒会活動が充実している。



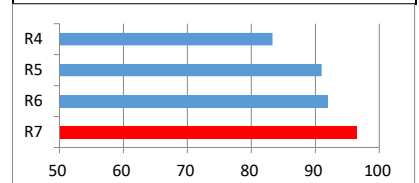
問13	R7	R6	R5	R4
生徒	96	89	83	52

Q14 白梅祭や各種発表会などの行事は、生徒が中心となって取り組むように指導が行われている。



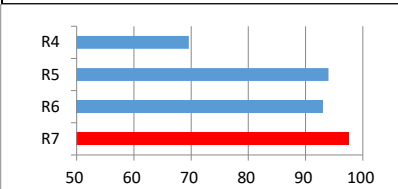
問14	R7	R6	R5	R4
生徒	98	93	90	—

Q15 学校は、SDGs(持続可能な開発目標)の達成に向けて、TR(真庭トライ&リポート)や地域合同防災訓練、ボランティア活動等の教育活動を実践している。



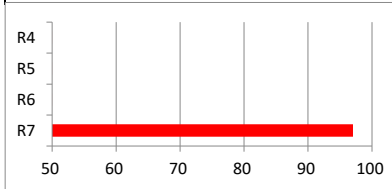
問15	R7	R6	R5	R4
生徒	97	92	91	83

Q16 学校は、地域と連携した教育活動に積極的に取り組んでいる。



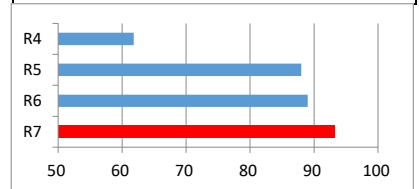
問16	R7	R6	R5	R4
生徒	98	93	94	70

Q17 学校は、海外研修や留学生の受け入れなど国際交流に積極的に取り組んでいる。



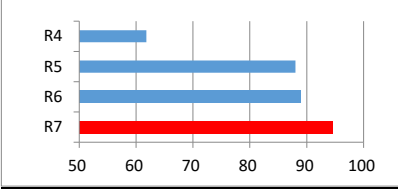
問17	R7	R6	R5	R4
生徒	97	—	—	—

Q18 学校は、学校案内、ホームページやブログ、まにこうだより、Youtube、Facebookなどにより、学校の様子をわかりやすく情報発信している。



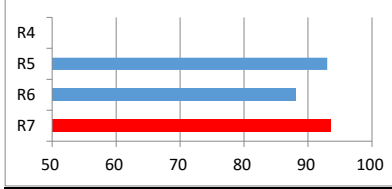
問18	R7	R6	R5	R4
生徒	93	89	88	62

Q19 Google classroomは、学校からの連絡や緊急時の情報を入手する手段として有効に機能している。



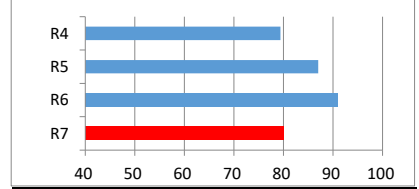
問19	R7	R6	R5	R4
生徒	95	89	88	62

Q20 学校は、生徒の健康や安全に十分配慮している。



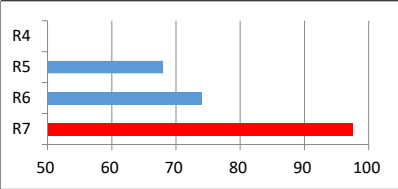
問20	R7	R6	R5	R4
生徒	94	88	93	—

Q21 悩んだり困ったりしたときには、先生やスクールカウンセラーに相談しようと思う。



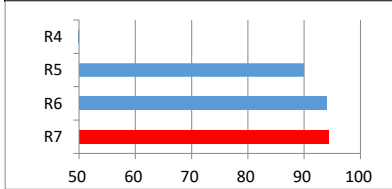
問21	R7	R6	R5	R4
生徒	80	91	87	79

Q22 学校は交通法規を守り、交通安全に留意する姿勢を身に付けるように指導している。



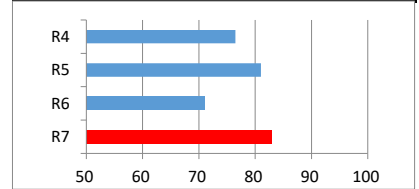
問22	R7	R6	R5	R4
生徒	98	74	68	47

Q23 学校は、いじめを許さない姿勢など、人権を大切にする指導をしている。



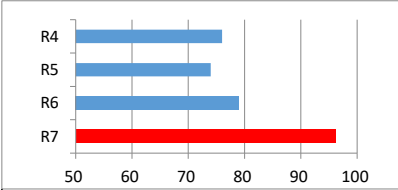
問23	R7	R6	R5	R4
生徒	94	94	90	—

Q24 学校内は清掃が行き届き、整理整頓ができています。



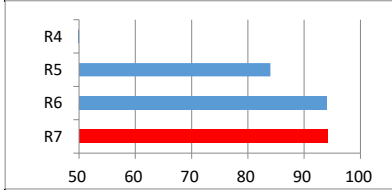
問24	R7	R6	R5	R4
生徒	83	71	81	77

Q25 Chromebookやスマートフォンなどの利用に関わる情報モラル教育が行われている。



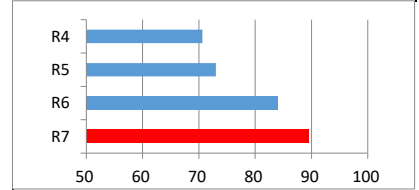
問25	R7	R6	R5	R4
生徒	96	79	74	76

Q26 不審者に遭遇したり災害が起こったとき、どのように行動すればよいか知らされている。



問26	R7	R6	R5	R4
生徒	94	94	84	—

Q27 真庭高校に入学して良かった。



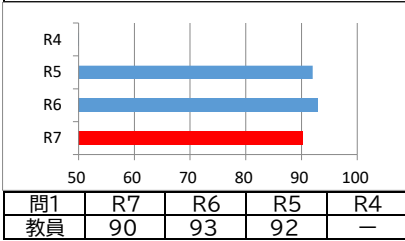
問27	R7	R6	R5	R4
生徒	90	84	73	71

【教職員アンケート】

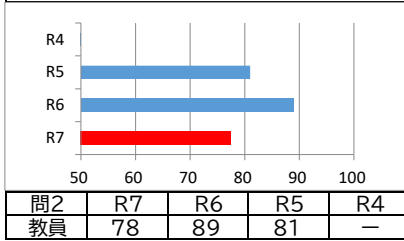
令和7年12月実施
回答率100%

No.1

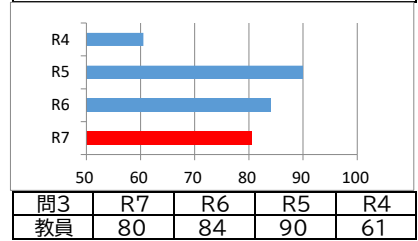
Q1 授業やテスト、実習や課題などを通じて、基礎学力や専門的な知識・技能を向上させることができている。



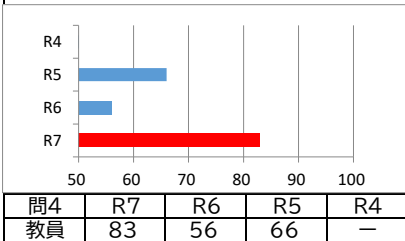
Q2 進学や各種の資格取得、検定の合格に向けた指導が十分行われている。



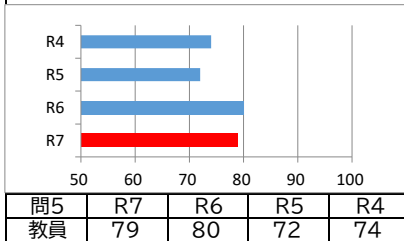
Q3 授業開始時のベル着が守られており、スムーズに授業を始めることができている。



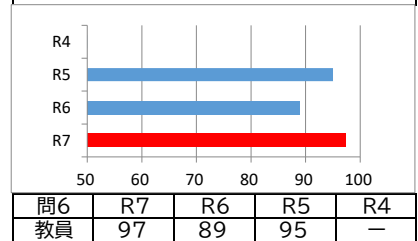
Q4 学校の学習環境は、生徒が授業に集中できる落ち着いた環境である。



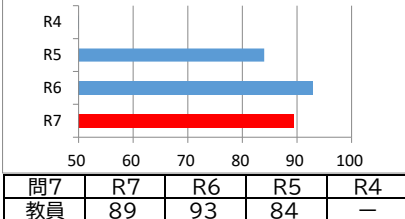
Q5 自分は授業、課題等で生徒にChromebookを積極的に活用させるよう心掛けている。



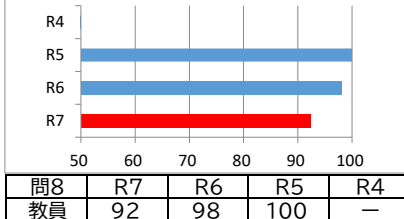
Q6 授業では、実験・観察・実習などの時間が十分に設けられ、体験的に学習できる。



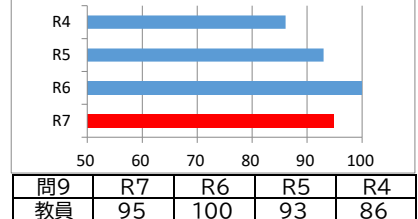
Q7 ホームルーム、総合的な探究の時間などでは、将来の進路や生き方について考える機会がある。



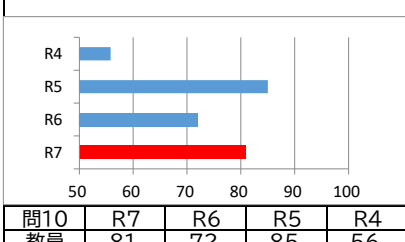
Q8 外部講師による講義、進路ガイダンスやインターンシップ体験などは、進路選択に役立っている。



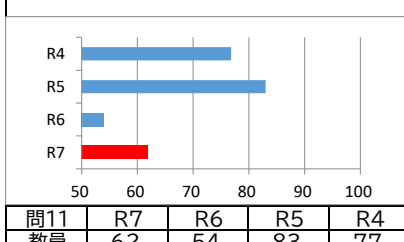
Q9 学校は、生徒の進路選択とその実現に向けた適切な進路指導を行っている。



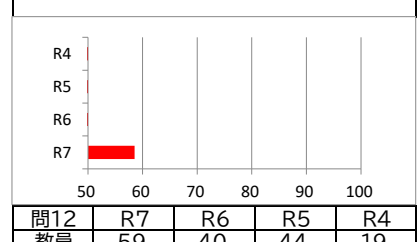
Q10 学校は、生徒に気持ちのよい挨拶をするよう指導している。



Q11 学校は、平素から生徒が学びの場にかわい服装や身だしなみができるよう指導している。



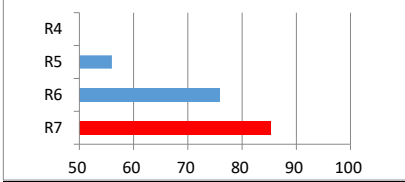
Q12 部活動は充実しており、生徒の成長につながっている。



【教職員アンケート】

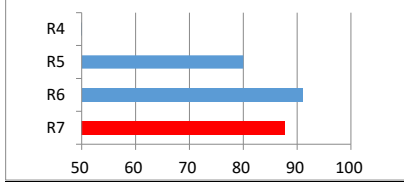
No.2

Q13 各種委員会活動や学校行事への取組など、生徒会活動が充実している。



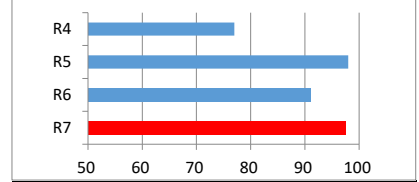
問13	R7	R6	R5	R4
教員	85	76	56	19

Q14 白梅祭や各種発表会などの行事は、生徒が中心となって取り組むように指導が行われている。



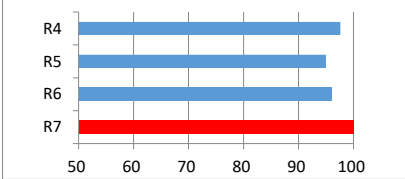
問14	R7	R6	R5	R4
教員	88	91	80	—

Q15 学校は、SDGs(持続可能な開発目標)の達成に向けて、TR(真庭トライ&リポート)や地域合同防災訓練、ボランティア活動等の教育活動を実践している。



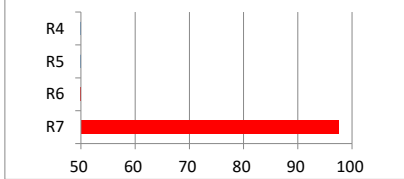
問15	R7	R6	R5	R4
教員	97	91	98	77

Q16 学校は、地域と連携した教育活動に積極的に取り組んでいる。



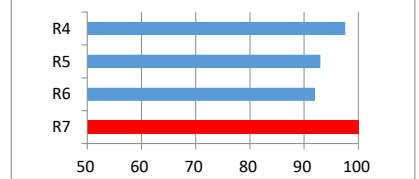
問16	R7	R6	R5	R4
教員	100	96	95	98

Q17 学校は、海外研修や留学生の受け入れなど国際交流に積極的に取り組んでいる。



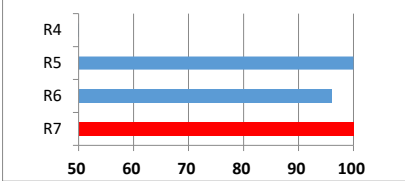
問17	R7	R6	R5	R4
教員	98	—	—	—

Q18 学校は、学校案内、ホームページやブログ、まにこうだより、Youtube、Facebookなどにより、学校の様子をわかりやすく情報発信している。



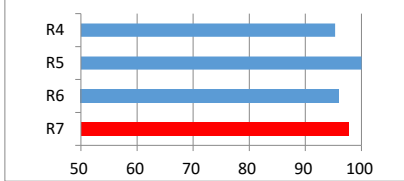
問18	R7	R6	R5	R4
教員	100	92	93	98

Q19 Google classroomや保護者連絡システム「校支援」は、学校からの連絡や欠席連絡および緊急時の情報を入手する手段として有効に機能している。



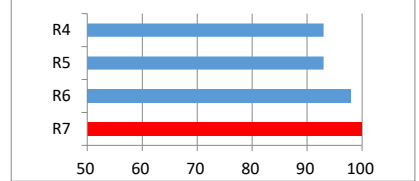
問19	R7	R6	R5	R4
教員	100	96	100	—

Q20 学校は、生徒の健康・衛生・安全に十分配慮している。



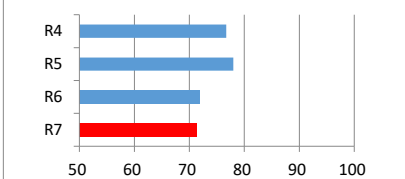
問20	R7	R6	R5	R4
教員	98	96	100	95

Q21 心に悩みを持つ生徒に対応する教育相談体制(スクールカウンセラーの配置など)が整っている。



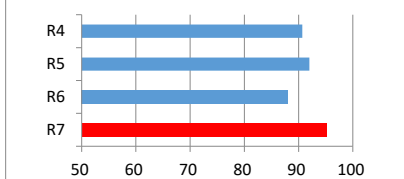
問21	R7	R6	R5	R4
教員	100	98	93	93

Q22 学校は、生徒が交通法規を守り、交通安全に留意するよう指導している。



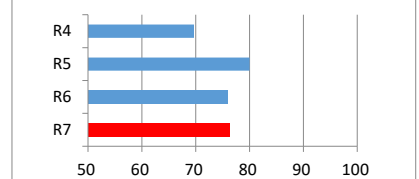
問22	R7	R6	R5	R4
教員	71	72	78	77

Q23 学校は、いじめを許さない姿勢など人権に配慮する教育を行っている。



問23	R7	R6	R5	R4
教員	95	88	92	91

Q24 学校内は清掃が行き届き、整理整頓ができています。

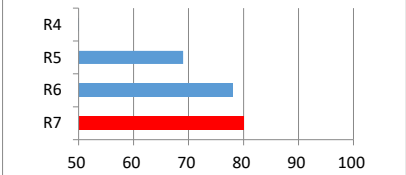


問24	R7	R6	R5	R4
教員	76	76	80	70

【教職員アンケート】

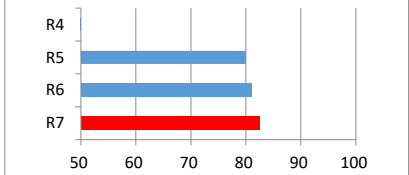
No.3

Q25 Chromebookやスマートフォンなどの利用に関する情報モラル教育が行われている。



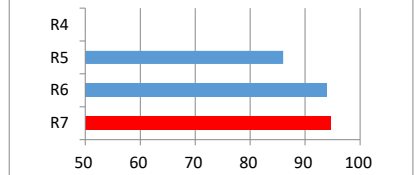
問25	R7	R6	R5	R4
教員	80	78	69	—

Q26 不審者に遭遇したり災害が起こったとき、どのように行動すればよいか知らされている。



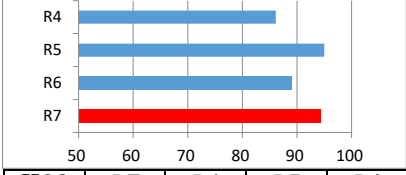
問26	R7	R6	R5	R4
教員	83	81	80	—

Q27 PTA活動は、保護者と教職員が協力して行っている。



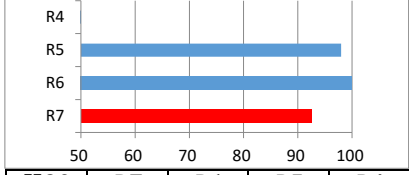
問27	R7	R6	R5	R4
教員	95	94	86	—

Q28 学校は、保護者の意見を聞き、適切に対応することができる。



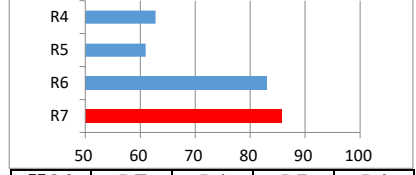
問28	R7	R6	R5	R4
教員	94	89	95	86

Q29 学校は、家庭への連絡を丁寧に行い、家庭と連携して生活指導や進路指導を行っている。



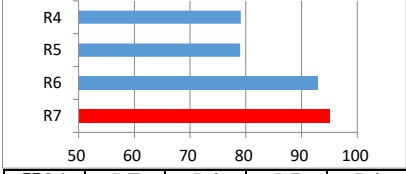
問29	R7	R6	R5	R4
教員	93	100	98	—

Q30 真庭高校で働くことにやり甲斐を感じている。



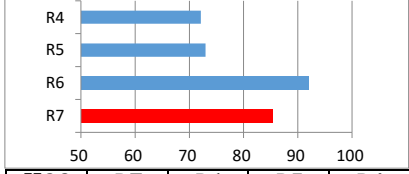
問30	R7	R6	R5	R4
教員	86	83	61	63

Q31 教員研修は、本校教職員の指導力向上に役立つものになっている。



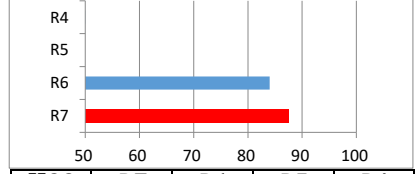
問31	R7	R6	R5	R4
教員	95	93	79	79

Q32 自分は、仕事の効率化を図り、できるだけ時間外勤務を減らすよう工夫して働いている。



問32	R7	R6	R5	R4
教員	85	92	73	72

Q33 教職員が協働し、組織的に学校運営に取り組んでいる。



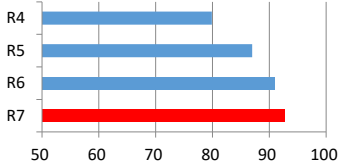
問33	R7	R6	R5	R4
教員	88	84	50	—

【保護者用アンケート】

令和7年12月～1月実施
回答率78.9%

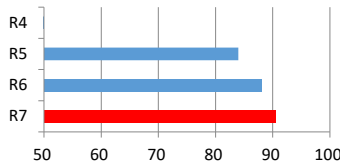
No.1

Q1 授業やテスト、実習や課題などを通じて、基礎学力や専門的な知識・技能を向上させることができている。



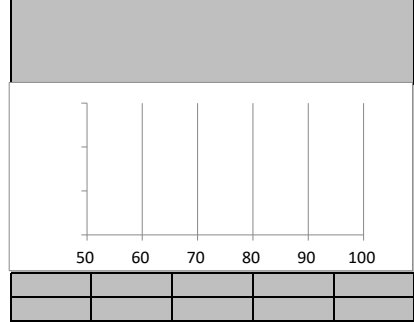
問1	R7	R6	R5	R4
保護者	93	91	87	80

Q2 進学や各種の資格取得、検定の合格に向けた指導が十分行われている。

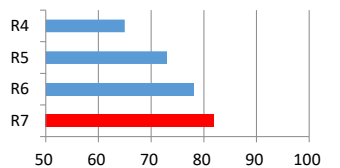


問2	R7	R6	R5	R4
保護者	90	88	84	—

Q3

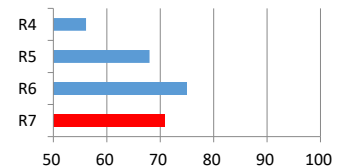


Q4 学校の学習環境は、生徒が授業に集中できる落ち着いた環境である。



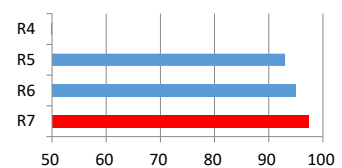
問4	R7	R6	R5	R4
保護者	82	78	73	65

Q5 子どもは、家庭学習でChromebookを有効に活用している。



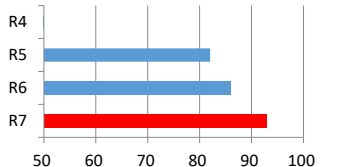
問5	R7	R6	R5	R4
保護者	71	75	68	56

Q6 授業では、実験・観察・実習などの時間が十分に設けられ、体験的に学習できる。



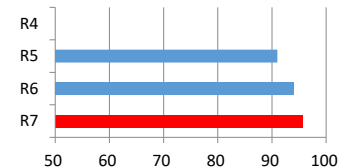
問6	R7	R6	R5	R4
保護者	97	95	93	—

Q7 ホームルーム、総合的な探究の時間などでは、将来の進路や生き方について考える機会がある。



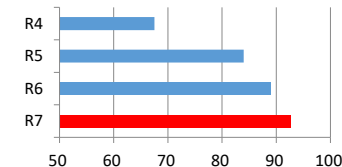
問7	R7	R6	R5	R4
保護者	93	86	82	—

Q8 外部講師による講義、進路ガイダンスやインターンシップ体験などは、進路選択に役立っている。



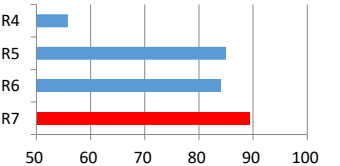
問8	R7	R6	R5	R4
保護者	96	94	91	—

Q9 学校は、子どもの進路選択やその実現のために適切な進路指導を行っている。



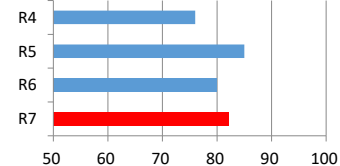
問9	R7	R6	R5	R4
保護者	93	89	84	68

Q10 学校は、生徒が気持ちのよいあいさつをするよう指導している。



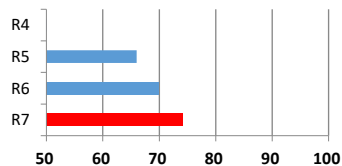
問10	R7	R6	R5	R4
保護者	89	84	85	56

Q11 学校は、生徒が学びの場にふさわしい服装や身だしなみができるよう指導している。



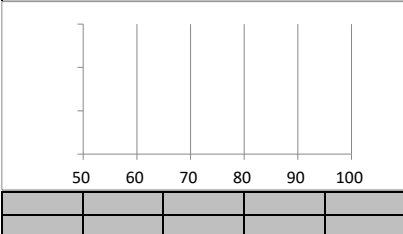
問11	R7	R6	R5	R4
保護者	82	80	85	76

Q12 部活動は充実しており、子どもの成長につながっている。

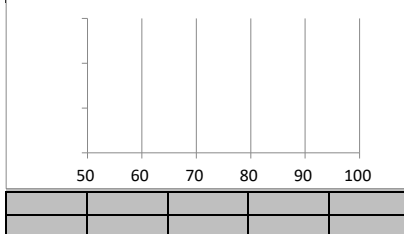


問12	R7	R6	R5	R4
保護者	74	70	66	44

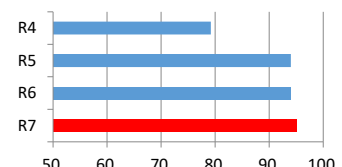
Q13



Q14



Q15 学校は、SDGs(持続可能な開発目標)の達成に向けて、TR(真庭トライ&リポート)や地域合同防災訓練、ボランティア活動等の教育活動を実践している。

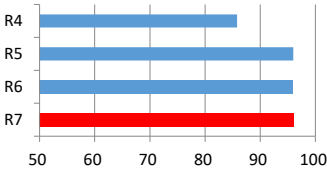


問15	R7	R6	R5	R4
保護者	95	94	94	79

【保護者用アンケート】

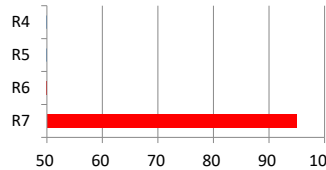
No.2

Q16 学校は、地域と連携した教育活動に積極的に取り組んでいる。



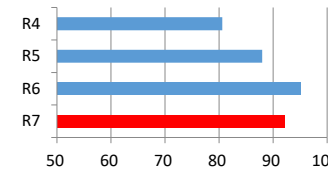
問16	R7	R6	R5	R4
保護者	96	96	96	86

Q17 学校は、海外研修や留学生の受入など国際交流に積極的に取り組んでいる。



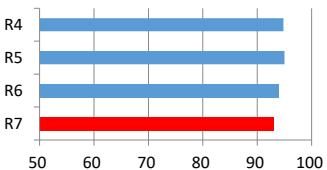
問17	R7	R6	R5	R4
保護者	95	—	—	—

Q18 学校は、学校案内、ホームページやブログ、まにこうだより、Youtube、Facebookなどにより、学校の様子をわかりやすく情報発信している。



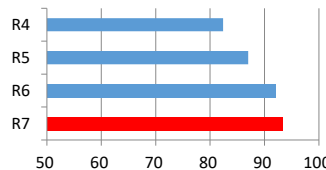
問18	R7	R6	R5	R4
保護者	92	95	88	81

Q19 保護者連絡システム「校支援」は、欠席連絡や学校からの情報を入手する手段として有効に機能している。



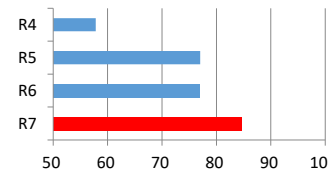
問19	R7	R6	R5	R4
保護者	93	94	95	95

Q20 学校は、生徒の健康・衛生・安全に十分配慮している。



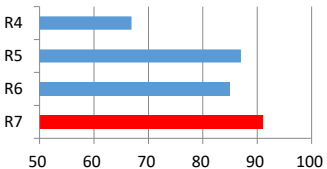
問20	R7	R6	R5	R4
保護者	93	92	87	82

Q21 子どものことで悩んだり困ったりしたときは、教員やスクールカウンセラーに相談しようと思う。



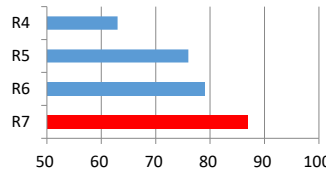
問21	R7	R6	R5	R4
保護者	85	77	77	58

Q22 学校は、交通法規を守り、交通安全に留意する姿勢を身に付けるように指導している。



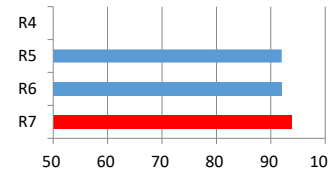
問22	R7	R6	R5	R4
保護者	91	85	87	67

Q23 学校は、いじめを許さない姿勢など、人権に配慮した教育を行っている。



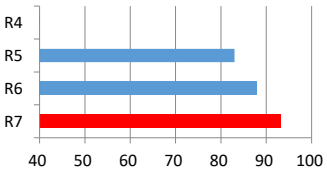
問23	R7	R6	R5	R4
保護者	87	79	76	63

Q24 学校内は清掃が行き届き、整理整頓ができています。



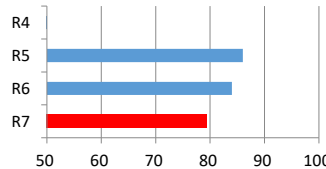
問24	R7	R6	R5	R4
保護者	94	92	92	—

Q25 Chromebookやスマートフォンなどの利用に関わる情報モラル教育が行われている。



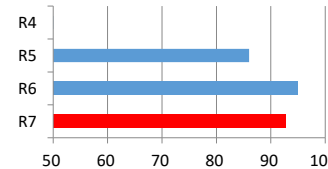
問25	R7	R6	R5	R4
保護者	93	88	83	—

Q26 不審者に遭遇したり災害が起こったとき、どのように行動すればよいか知らされている。



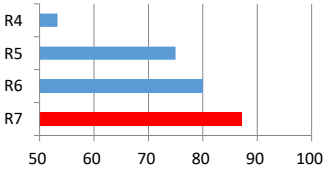
問26	R7	R6	R5	R4
保護者	79	84	86	—

Q27 PTA活動は、保護者と教職員が協力して行っている。



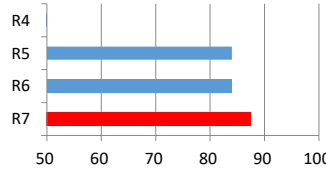
問27	R7	R6	R5	R4
保護者	93	95	86	48

Q28 学校は、保護者の意見を聞き、それを教育活動に反映させている。



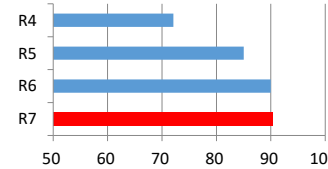
問28	R7	R6	R5	R4
保護者	87	80	75	53

Q29 学校は、家庭への連絡を丁寧に行い、家庭と連携して生活指導や進路指導を行っている。



問29	R7	R6	R5	R4
保護者	88	84	84	—

Q30 子どもを真庭高校に入学させてよかった。



問30	R7	R6	R5	R4
保護者	90	90	85	72